

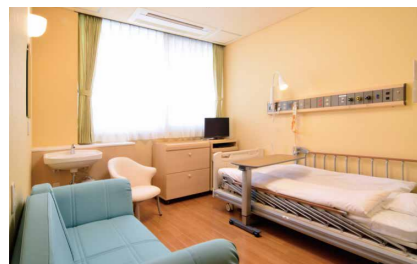
病室全体のリニューアルも理舎にお任せください

デザイン・プランニングは「無料」でご提案いたします

**PSS** 「パーソナル・スペース・システム」  
Personal Space System 施設ごとのニーズに応じて、さまざまなスペースに柔軟に対応できます。

イニシャルコストが不要の月額レンタル方式    レンタル期間中は無償で保守対応    一括請負工事

**個室**                      **2床室**                      **4床室**



老朽化した個室を差額室料に見合ったお部屋にリニューアルしました。地中海をイメージした、当社設計部の自慢のデザインです。カーテンも取り換えました。



4床室を差額2床室にリニューアルいたしました。患者様の評判はもちろん、病院様の収益向上にも貢献しております。カーテンも取り換えました。



左記の2床室と同様、4床室を有料4床室にした仕様のお部屋です。本来なかった差額収入により、病院様収益向上に大きく貢献しております。カーテンも取り換えました。

**外来トイレ**                      **共用洗面所**                      **外来待合スペース**



患者様のお声の中でもトイレ共用部は苦情が集中する一つです。便器・ブース・内装・照明全てを刷新し、患者様からも好評です。



昔ながらのステンレス流し付きの洗面所をリニューアル。カウンターは人口大理石を利用した高級感のある仕上げになっております。



患者様にとって、受診を待つ時間はとても億劫なものです。少しでも、その気持ちを癒してさしあげるそのような空間創りをお手伝い致します。

[お問い合わせ]

株式会社 **理舎**

[建設業許可]  
知事(特-27)第30985号  
[一級建築士事務所]  
知事17(1)第5245号



【本社】〒730-0842 / 広島市中区舟入中町2-14    TEL.082-295-3083 / FAX.082-295-3673  
【東京支店】〒108-0074 / 東京都港区高輪3丁目25-18    TEL.03-5791-3737 / FAX.03-5791-3738  
【名古屋営業所】〒465-0058 / 名古屋市名東区貴船1-342    TEL.052-709-2185 / FAX.052-709-2186  
【関西支店】〒532-0011 / 大阪市淀川区西中島6-4-13-302    TEL.06-6309-1000 / FAX.06-6309-1005  
【岡山営業所】〒701-1145 / 岡山市北区横井上201-1    TEL.086-294-7010 / FAX.086-294-7011  
【九州支店】〒812-0858 / 福岡市博多区月隈6-9-33    TEL.092-513-0430 / FAX.092-513-0432

WEB [www.lisha.co.jp](http://www.lisha.co.jp)

医療機関の中の住まい

# 「介護医療院」への 転換サポート

## 療養環境改善のご提案



お家で  
くつろぐような  
快適な療養空間を  
プランニング



